

**Государственное казенное учреждение
Нижегородской области
«Главное управление автомобильных дорог»
(ГКУ НО «ГУАД»)**

ПРИКАЗ

от 24 АПР 2018

№ 312

г. Нижний Новгород

О введении временного ограничения движения.

На основании пункта 3.2 Постановления Правительства Нижегородской области от 07 февраля 2012 года №61 «Об утверждении порядка осуществления временных ограничений или прекращения движения транспортных средств по автомобильным дорогам регионального или межмуниципального, местного значения Нижегородской области» в связи с ремонтом участков автомобильных дорог

п р и к а з ы в а ю:

1. Ввести с 14.05.2018 года по 31.07.2018 года временное ограничение движения путем организации реверсивного движения с ограничением скоростного режима согласно прилагаемой схемы организации дорожного движения на следующих участках автомобильных дорог:

- а/д (22 ОП МЗ 22Н-3114) Подъезд к с.Чмутово от а/д Ворсма-Горбатов км 0+000 – км 3+110 в Павловском районе Нижегородской области;

- а/д (22 ОП МЗ 22Н-3104) Ворсма - Горбатов км 18+360 – км 21+960 в Павловском районе Нижегородской области.

2. Отделу программно-технического и информационного обеспечения (М.М. Агапову) разместить на информационном сайте ГКУ НО «ГУАД» информацию об ограничении движения автотранспорта на указанных участках автомобильных дорог.

3. Отделу организационной и кадровой работы (О.Г.Рожкову) разместить информацию через средства массовой информации о причинах и сроках ограничений движений автотранспорта, а также о возможных маршрутах объезда.

4. Отделу контроля за ремонтом и содержанием автомобильных дорог (Герасименко А.П.) обеспечить контроль за производством работ и организацией дорожного движения.

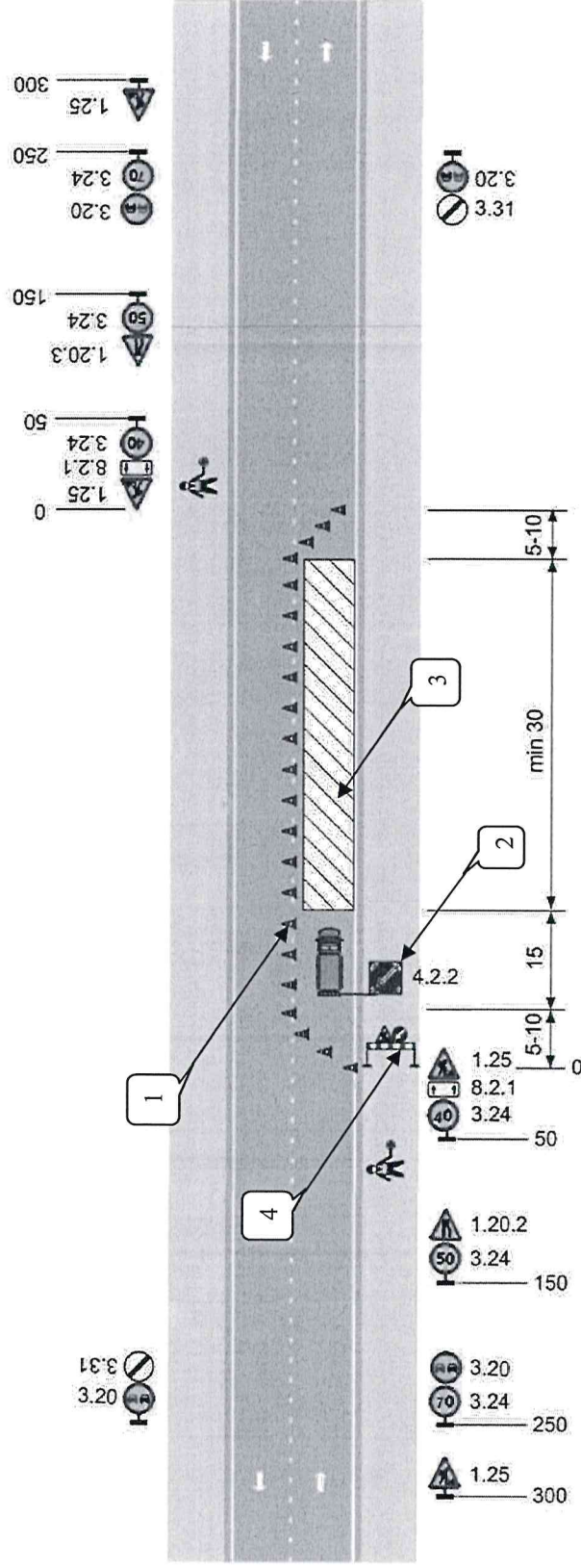
Директор



Е.В.Васильев

Схема организации движения и ограждения мест производства дорожных работ

Двухполосная дорога. Рабочая зона производства краткосрочных работ длиной более 30 м на полосе движения.
Пропуск транспортных средств встречных направлений по одной полосе с помощью регулировщиков



1. Схема организации движения выполнена согласно ОДМ 218.6.019-2016;
2. Номера знаков приведены в соответствии с ГОСТ Р 52289-2004 «Знаки дорожные. Общие технические требования»;
3. Работы на противоположной стороне дороги выполняются по зеркальному отражению данной схемы;
4. Дорожные знаки II типоразмера, пленка Б;

1. Конус дорожный
2. Импульсная стрелка
3. Зона дорожных работ
4. Комплекс дорожных знаков переносной