

**Государственное казенное учреждение  
Нижегородской области  
«Главное управление автомобильных дорог»  
(ГКУ НО «ГУАД»)**

**ПРИКАЗ**

от 12.03.2018

№ 118

г.Нижний Новгород

**О введении временного ограничения движения.**

На основании пункта 3.2 Постановления Правительства Нижегородской области от 07 февраля 2012 года №61 «Об утверждении порядка осуществления временных ограничений или прекращения движения транспортных средств по автомобильным дорогам регионального или межмуниципального, местного значения Нижегородской области» в связи с ремонтом участков автомобильных дорог

**п р и к а з ы в а ю:**

1. Ввести с 09.04.2018 года по 31.07.2018 года временное ограничение движения путем организации реверсивного движения с ограничением скоростного режима согласно прилагаемой схемы организации дорожного движения на следующих участках автомобильных дорог:

- а/д (22 ОП МЗ 22Н-1507) Сомовка-Белогорка км 2+980 – км 4+608 в Воротынском районе Нижегородской области.

2. Отделу программно-технического и информационного обеспечения (М.М. Агапову) разместить на информационном сайте ГКУ НО «ГУАД» информацию об ограничении движения автотранспорта на указанных участках автомобильных дорог.

3. Отделу организационной и кадровой работы (О.Г.Рожкову) разместить информацию через средства массовой информации о причинах и сроках ограничений движений автотранспорта, а также о возможных маршрутах объезда.

4. Отделу контроля за ремонтом и содержанием автомобильных дорог (Герасименко А.П.) обеспечить контроль за производством работ и организацией дорожного движения.

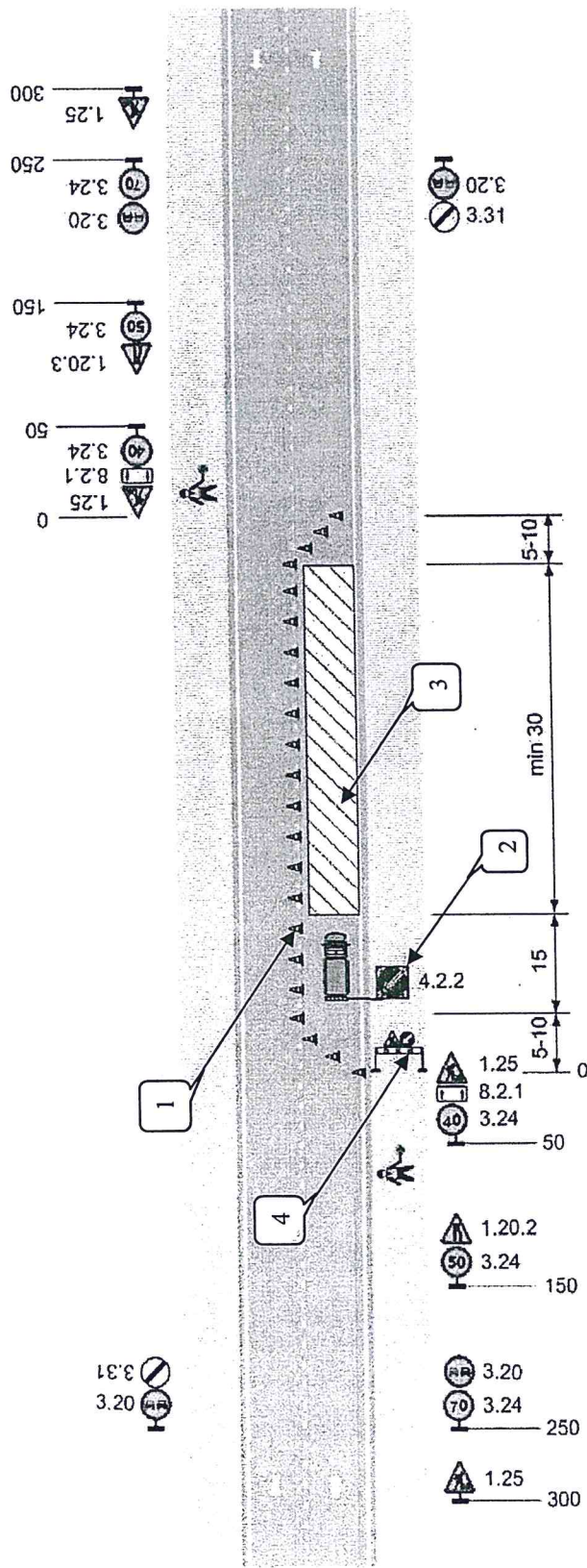
Директор



Е.В.Васильев

## Схема организации движения и ограждения мест производства дорожных работ

Двухполосная дорога. Рабочая зона производства краткосрочных работ длиной более 30 м на полосе движения. Пропуск транспортных средств встречных направлений по одной полосе с помощью регулировщиков



1. Схема организации движения выполнена согласно ОДМ 218.6.019-2016;
2. Номера знаков приведены в соответствии с ГОСТ Р 52289-2004 «Знаки дорожные. Общие технические требования»;
3. Работы на противоположной стороне дороги выполняются по зеркальному отражению данной схемы;
4. Дорожные знаки II типа размера, пленка Б;

1. Конус дорожный
2. Импульсная стрелка
3. Зона дорожных работ
4. Комплекс дорожных знаков переносной