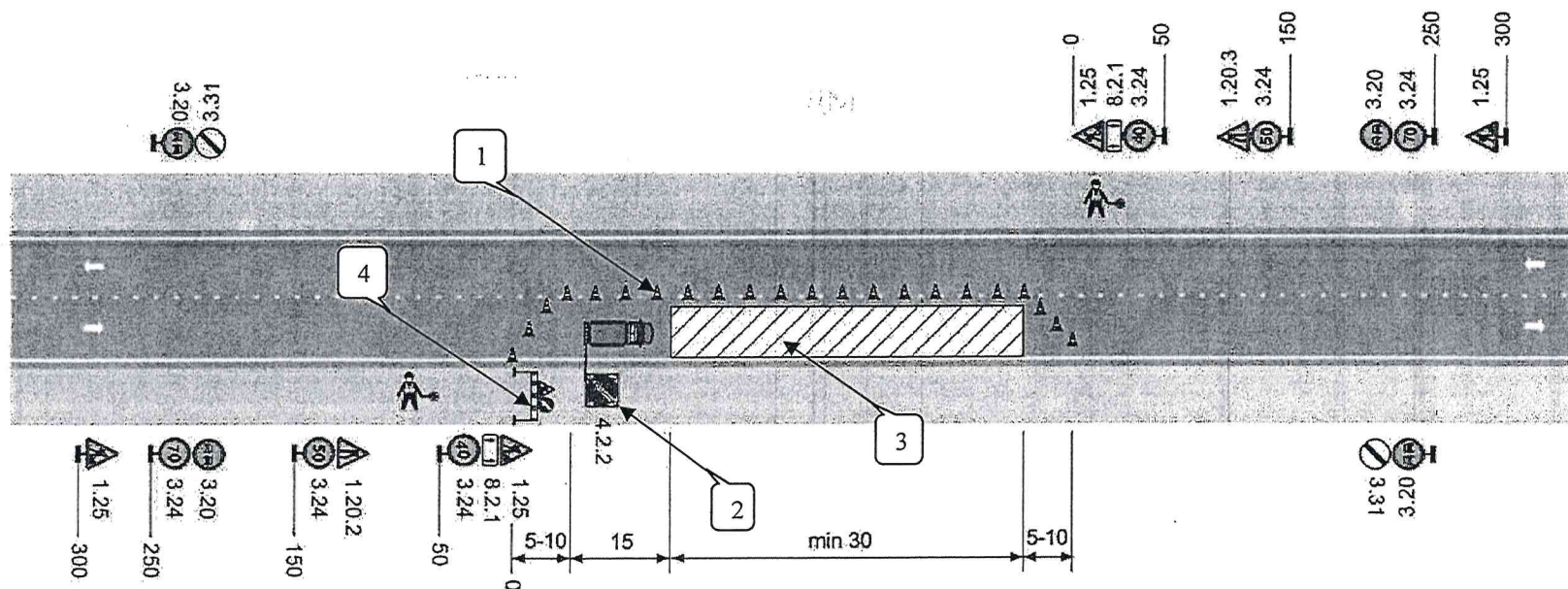


## Схема организации движения и ограждения мест производства дорожных работ

Двухполосная дорога. Рабочая зона производства краткосрочных работ длиной более 30 м на полосе движения.  
Пропуск транспортных средств встречных направлений по одной полосе с помощью регулировщиков



1. Схема организации движения выполнена согласно ОДМ 218.6.019-2016;
2. Номера знаков приведены в соответствии с ГОСТ Р 52289-2004 «Знаки дорожные. Общие технические требования»;
3. Работы на противоположной стороне дороги выполняются по зеркальному отражению данной схемы;
4. Дорожные знаки II типоразмера, пленка Б;

1. Конус дорожный
2. Импульсная стрелка
3. Зона дорожных работ
4. Комплекс дорожных знаков переносной